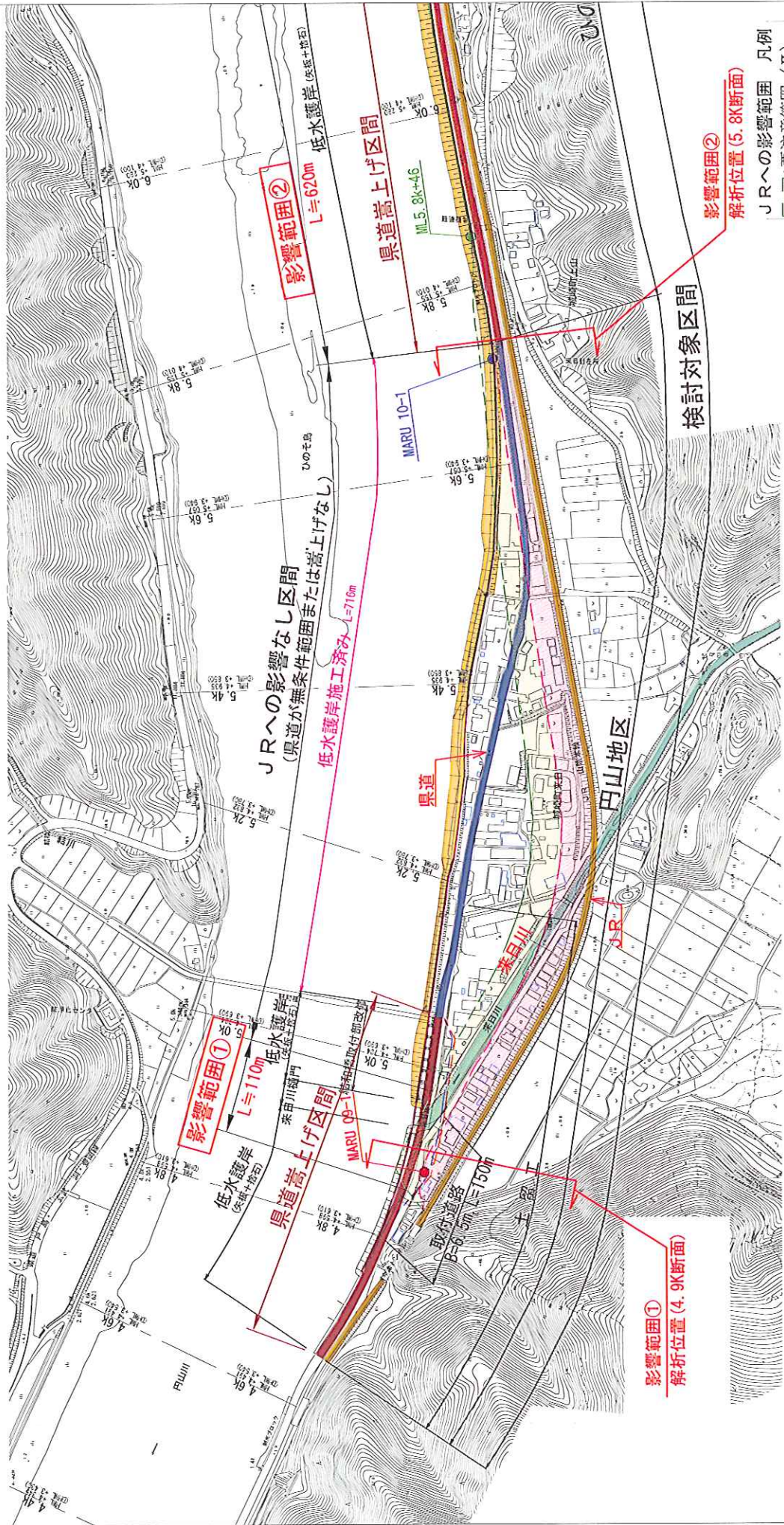


# 県道嵩上げ時 JRへの影響範囲図 (円山地区) S=1:4,000



影響範囲②  
解析位置(5.8K断面)

影響範囲④  
解析位置(4.9K断面)

JRへの影響範囲 凡例  
 〇: 要注意範囲 (Ⅱ)  
 □: 制限範囲 (Ⅲ)

凡例  
 ■: 県道嵩上げ区間  
 ■: 県道現状のまま区間  
 —: JR

2. 地盤条件

地盤条件の設定は、平成 21 年度土質調査の「MARU 09-1」ボーリング調査結果の柱状図、土質定数、土質試験結果を適用している。

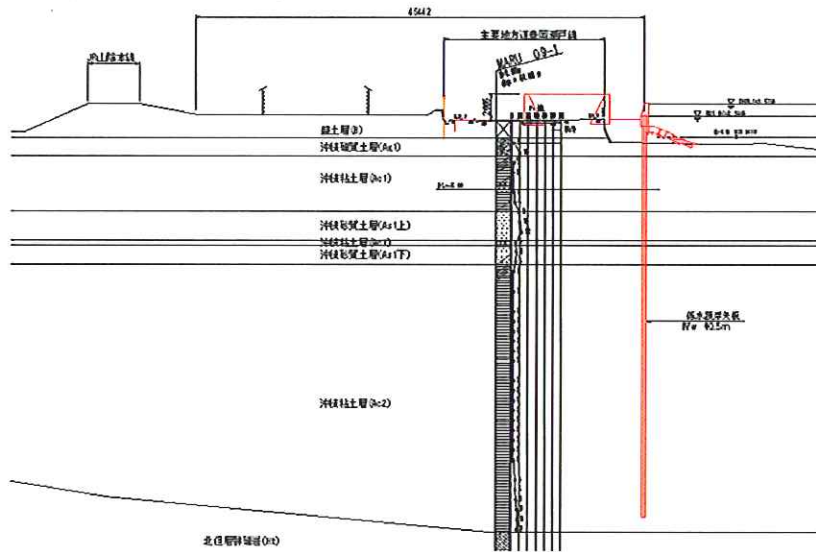


図-2.1 設計断面図

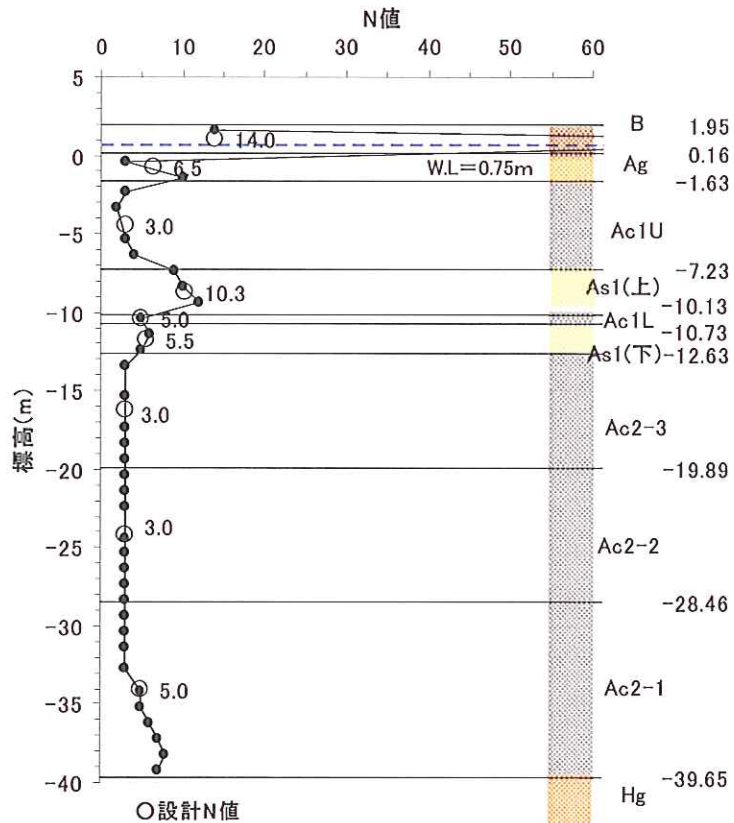


図-2.2 地盤条件図 (MARU09-1)